

- Annexe 1 : Règlement Interne
- Annexe 2 : Fiche d'inscription de l'enfant
- Annexe 3 : Fiche de candidature du Personnel Crèche
- Annexe 4 : Sélection Coordinatrice
- Annexe 5 : Fiche d'entretien
- Annexe 6 et 6 bis: Fiche d'évaluation pour la coordinatrice et la monitrice
- Annexe 7 : Fiche d'inscription relative à la cuisinière
- Annexe 8 : Tableau de fréquence
- Annexe 9 : Planning mensuel d'activités
- Annexe 10 : Plan d'une crèche
- Annexe 11 : Plan annuel pédagogique
- Annexe 12: Suggestion de formation pédagogique
- Annexe 13 Modèle de rapport simplifié

## REGLEMENT INTERNE Crèche

### CHAPITRE I - DENOMINATION, FINALITES ET BUTS

ARTICLE 1 : Voir Statuts de chaque association

ARTICLE 2 : Les critères pour l'inscription en crèche sont les suivants :

- a) que la famille habite dans le quartier ou dans un quartier voisin
- b) que la mère participe à une activité qui lui procure un certain revenu tous les mois
- c) la priorité sera donnée aux familles les plus pauvres de la communauté
- d) la famille devra payer une taxe d'inscription
- e) la famille devra présenter le carnet de vaccination de l'enfant ainsi qu'une photocopie du certificat de naissance

**PARAGRAPHE UNIQUE** : la mère qui ne travaille pas pourra placer son enfant en crèche. Toutefois, elle s'engage à rechercher une activité productive lui permettant d'améliorer son revenu familial au cours des 3 mois suivant.

### CHAPITRE II - DEVOIRS DES PARENTS

ARTICLE 1 : Les Devoirs des Parents sont les suivants :

- a) Respecter les horaires de fonctionnement de la crèche
- b) Participer aux réunions de parents prévues chaque mois ainsi qu'aux réunions "extraordinaires" Les réunions seront réalisées \_\_\_\_\_ à \_\_\_\_\_ Heures.
- c) En cas d'absence ou de désistement de l'enfant, la famille est tenue d'informer la crèche rapidement.
- d) La mère s'engage à assurer une permanence pour aider au nettoyage et à l'entretien de la crèche. En cas d'impossibilité elle s'engage à payer une personne pour le faire à sa place.
- e) Les parents sont invités à amener l'enfant ayant déjà fait sa toilette chaque matin.

### CHAPITRE III - DROITS DES PARENTS

ARTICLE 1 : Les Droits des Parents sont les suivants :

- a) Etre accueilli et informé du fonctionnement de la crèche
- b) Etre informé de l'évolution de son enfant dans la crèche
- c) Participer à toutes les festivités prévues et organisées en cours d'année

### CHAPITRE IV - FONCTIONNEMENT

ARTICLE 1 : La crèche fonctionnera du Lundi au Vendredi de 7 h 00 à 17 h 00.

**1<sup>ER</sup> PARAGRAPHE** : Un retard de 30 mn sera autorisé pour l'horaire du Matin.

ARTICLE 2 : La crèche accueillera les enfants en fonction des ressources disponibles

ARTICLE 3 : La crèche ne pourra pas prendre en charge les enfants souffrant de maladies contagieuses.

ARTICLE 4 : La crèche se dégage de toute responsabilité sur ce qui pourrait arriver aux enfants après la fermeture (17h00).

ARTICLE 5 : La présence de personnes extérieures ou d'enfants non inscrits dans la crèche ne pourra être tolérée.

ARTICLE 6 : Les horaires de fonctionnement devront être respectés par l'équipe dans le cadre de leurs fonctions respectives.

ARTICLE 7 : Si un des membres est souffrant, celui-ci devra communiquer son absence à l'équipe qui devra procéder à une répartition de ses tâches.

ARTICLE 8 : L'équipe se réunira chaque semaine pour faire le point, et exceptionnellement si nécessaire.

ARTICLE 9 : L'équipe devra veiller à préserver les biens matériels appartenant à la crèche.

ARTICLE 10 : L'équipe participera aux réunions de parents qui ont lieu chaque mois.

## **CHAPITRE V - COMPETENCE DE L'EQUIPE**

ARTICLE 1 : La coordinatrice(eur) s'engage à :

- a) Rendre compte du fonctionnement de la crèche aux organismes financeurs ainsi qu'au Conseil d'Administration de l'Association.
- b) Superviser tous les travaux relatif à la crèche.
- c) Visiter, si nécessaire les familles bénéficiaires.
- d) Bien connaître les familles bénéficiaires.
- e) Avec le Président de l'Association, rendre compte aux entités partenaires pour ce travail.
- f) Se charger de l'approvisionnement matériel et alimentaire de la crèche. Lister et veiller à l'approvisionnement en fonction des besoins pour chaque secteur (aliments, matériel didactique...).
- g) Se charger des convocations aux réunions prévues par la crèche.
- h) Procéder aux embauches et remplacer le personnel sortant

ARTICLE 2 : Les monitrices et les Professeurs s'engagent à :

- a) Accomplir avec précision leurs tâches respectives en accord avec le planning mensuel.

- b) Avec la coordinatrice(eur), lister le matériel didactique nécessaire.
- c) Participer à l'élaboration du planning mensuel qui sera ensuite transmis à la coordinatrice(eur).
- d) Accueillir son groupe d'enfants en respectant les horaires. Se porter responsable des effets personnels des enfants et du matériel de salle.
- e) Etre présent lors des activités réalisées avec les enfants. Ne jamais laisser un enfant tout seul.
- f) Le Professeur, ainsi que la coordinatrice(eur) doivent veiller à ce que les enfants soient inscrits à l'école publique au sortir de la crèche ( 7 ans).

ARTICLE 3 : La Cuisinière s'engage à :

- a) Respecter le menu qui est prévu ainsi que les heures des repas.
- b) Veiller à une bonne hygiène dans la cuisine.
- c) Etablir avec la coordinatrice(eur) la liste des aliments à acheter.
- d) Economiser la nourriture.
- e) Varier les plats et les menus.
- f) Se tenir au courant du nombre d'enfants présents ce jour avant de préparer les repas.

ARTICLE 4 : Les agents d'entretien doivent :

- a) Maintenir la crèche propre.
- b) Effectuer un nettoyage général chaque semaine.
- c) Veiller à ce que les filtres à eau soient propres et pleins.
- d) Aider à la cuisine ou dans les salles quand cela est nécessaire.
- e) Veiller à ce que les hamacs, les matelas et les shorts des enfants soient propres.

ARTICLE 5 : Le gardien de crèche doit :

- a) Surveiller les locaux la nuit.
- b) Exécuter son travail de manière rigoureuse.
- c) Collaborer, quand cela est nécessaire, avec la coordinatrice(eur).

## CHAPITRE VI - SELECTION DE NOUVEAU MEMBRE POUR LA CRECHE

ARTICLE 1 : Chaque poste au sein de la crèche nécessite certains critères de sélection :

a) *Coordinatrice(eur)* :

Avoir un bon niveau d'études : Terminale ou niveau de 3<sup>ème</sup> avec de l'expérience. Habiter la communauté, aimer les enfants, avoir une expérience communautaire et être âgé d'au moins 25 ans.

b) *Monitrice(eur)* :

Avoir terminé sa 3<sup>ème</sup> et la 2<sup>nde</sup> pour les Professeurs. Habiter la communauté, aimer les enfants, avoir une expérience communautaire, être majeur.

c) *Cuisinière* :

Savoir lire et écrire, avoir de l'expérience dans le domaine, habiter la communauté, aimer les enfants, être majeur.

*d) Les agents d'entretien :*

Savoir lire et écrire, avoir de l'expérience dans le domaine, habiter la communauté, aimer les enfants, être majeur.

*e) Gardien :*

Savoir lire et écrire, habiter la communauté, avoir de l'expérience dans le domaine, être majeur.

ARTICLE 2 : Pour pourvoir aux besoin en personnel de la crèche on suivra le schéma suivant:

- 1° - Informer la communauté des places vacantes dans la crèche en spécifiant bien les critères de sélection.
- 2° - Procéder aux inscriptions des candidats
- 3° - Procéder aux entretiens éliminatoires
- 4° - Procéder aux formations éliminatoires
- 5° - Procéder à la sélection finale

ARTICLE 3 : L'entité partenaire fournira un appui pour le recrutement.

ARTICLE 4 : Après que l'entité partenaire a donné un avis technique lors de la sélection des candidats, l'association de quartier et la coordinatrice auront la décision finale quant au choix du ou des candidats à recruter.

## **CHAPITRE VII - DEMISSIONS**

ARTICLE 1 : L'ensemble du personnel est tenu d'exécuter son travail de manière consciencieuse et rigoureuse. Si tel n'est pas le cas, la personne sera remerciée de ses fonctions.

ARTICLE 2 : L'équipe devra ensuite décider de se défaire ou non de cette personne en fonction des arguments qu'elle aura en sa possession.

## **CHAPITRE VIII - DUREE**

Le présent règlement entrera en vigueur après approbation lors de l'Assemblée Générale des parents.

Lieu \_\_\_\_\_, date \_\_\_\_\_

## - Fiche d'inscription pour l'enfant -

CRECHE COMMUNAUTAIRE \_\_\_\_\_ / date \_\_\_\_\_

**1- Identification**

Nom de l'enfant \_\_\_\_\_

Carnet de vaccination : A jour ( ) En retard ( )

Adresse \_\_\_\_\_

Date de naissance : \_\_\_\_/\_\_\_\_/\_\_\_\_

**2- Données sur la famille**

Nom de la mère \_\_\_\_\_ Etat civil \_\_\_\_\_

Nom du père \_\_\_\_\_ Emploi \_\_\_\_\_

Emploi de la mère \_\_\_\_\_ Revenu \_\_\_\_\_

Revenu du père \_\_\_\_\_

Enfants mineurs \_\_\_\_\_ Age \_\_\_\_\_ Où étudient t-ils ? \_\_\_\_\_

\_\_\_\_\_

\_\_\_\_\_

**3- Conditions d'habitat et sanitaire**

Maison : Locataire ( ) Propriétaire ( ) Cédée ( ) briques ( ) sol ( )

Fosse : Oui ( ) Non ( ) Egout : Oui ( ) Non ( ) Filtre : Oui ( ) Non ( )

**4- Renseignements sur l'enfant**

Comment s'est passé l'accouchement \_\_\_\_\_

L'enfant parle t-il ? \_\_\_\_\_ Depuis quel âge \_\_\_\_\_

Boit-il au biberon \_\_\_\_\_

L'enfant marche t-il ? \_\_\_\_\_ Depuis quel âge \_\_\_\_\_

Utilise t-il une tétine \_\_\_\_\_

Mange t-il tout seul ? \_\_\_\_\_ Mange t-il bien \_\_\_\_\_

A t-il encore besoin de couches \_\_\_\_\_

Quels sont les aliments qu'il préfère \_\_\_\_\_

A t-il une habitude pour dormir \_\_\_\_\_

Quelles sont les maladies qu'il a déjà eu \_\_\_\_\_

Joue t-il tout seul ou avec d'autres enfants \_\_\_\_\_

L'enfant a t-il déjà fréquenté une autre crèche \_\_\_\_\_

Pour quelle raison est-il sorti \_\_\_\_\_

Qu'espérez vous de la crèche \_\_\_\_\_

Votre enfant est-il au courant de son entrée en crèche \_\_\_\_\_

Contribuerez-vous au **plantao** et assisterez-vous aux réunions de parents ? Oui ( ) Non ( )**5- Contrôle Interne**

Date d'inscription \_\_\_\_\_ Personne chargée de l'enfant \_\_\_\_\_

Date de sortie \_\_\_\_\_ Motif \_\_\_\_\_

\_\_\_\_\_  
Responsable de l'enfant

## FICHE DE CANDIDATURE DU PERSONNEL CRECHE

**1. Informations Générales**

Nom \_\_\_\_\_

Date de naissance \_\_\_\_/\_\_\_\_/\_\_\_\_

Adresse \_\_\_\_\_

Etat civil \_\_\_\_\_

Niveau d'études \_\_\_\_\_

Vous êtes vous déjà occupé d'enfants ? \_\_\_\_\_

Quels étaient ces enfants ? \_\_\_\_\_

Quels étaient leur âge ? \_\_\_\_\_

Qu'est ce qui vous intéresse dans le travail de crèche ? \_\_\_\_\_

\_\_\_\_\_

Seriez vous prêt à participer à une formation d'un mois et demi ?

Oui ( ) Pourquoi ? \_\_\_\_\_

Non ( ) Pourquoi ? \_\_\_\_\_

Quelle activité aimeriez vous réaliser dans la crèche ? \_\_\_\_\_

\_\_\_\_\_

**2. Quelle attitude adopteriez-vous face à ces situations ?**

Un enfant est en train de pleurer

\_\_\_\_\_

Un enfant est en train de mordre un autre enfant

\_\_\_\_\_

Un enfant est calme, ne bouge pas, ne montre aucun entrain

\_\_\_\_\_

L'enfant ne vous écoute pas

\_\_\_\_\_

La mère se plaint de vous aux membres de la crèche

\_\_\_\_\_

\_\_\_\_\_  
Signature

FICHE SELECTION COORDINATRICE

**1- Informations Générales**

Nom complet \_\_\_\_\_  
Date de naissance \_\_\_\_\_/\_\_\_\_\_/\_\_\_\_\_  
Adresse : \_\_\_\_\_  
Etat civil : \_\_\_\_\_  
Niveau de scolarité : \_\_\_\_\_

**2- Questionnaire**

Que signifie pour vous "CRECHE COMMUNAUTAIRE"  
\_\_\_\_\_  
\_\_\_\_\_

Selon vous, que faut-il pour avoir une équipe bien intégrée?  
\_\_\_\_\_  
\_\_\_\_\_

Quel comportement un coordinateur doit-il adopter envers :  
Les enfants : \_\_\_\_\_  
Les mères : \_\_\_\_\_  
L'équipe crèche \_\_\_\_\_

Pour quelle raison avez-vous poser votre candidature à ce poste de coordination \_\_\_\_\_  
\_\_\_\_\_

Décrivez-vous en quelques lignes \_\_\_\_\_  
\_\_\_\_\_  
\_\_\_\_\_

**3- Quelles attitudes adopteriez-vous face aux problèmes suivants**

Une monitrice qui ne réalise aucune activité avec les enfants  
\_\_\_\_\_  
\_\_\_\_\_

La cuisinière qui ne prend pas soin de l'alimentation  
\_\_\_\_\_  
\_\_\_\_\_

Les mères qui ne payent pas la taxe de la crèche  
\_\_\_\_\_  
\_\_\_\_\_



Les mères qui placent leurs enfants en crèche mais qui ne vont pas travailler

---

---

Les mères qui aiment les ragots

---

---

La personne chargée de l'entretien ne fait pas bien son travail

---

---

Il y a certaines querelles au sein de l'équipe

---

---

4- Selon vous, quelles sont les tâches que doit effectuer un coordinateur de crèche communautaire ?

---

---

---

5- Remplissez la programmation ci-dessous comme si vous étiez le coordinateur de la crèche

**LUNDI :**

7 h 00 - Arrivée

---

---

---

---

12 h 00 - Déjeuner

---

---

---

---

17 h 00 - Départ

## FICHE D'ENTRETIEN

Nom \_\_\_\_\_ Age \_\_\_\_\_

Adresse \_\_\_\_\_ Quartier \_\_\_\_\_

N° Tél. \_\_\_\_\_ Niveau d'instruction \_\_\_\_\_

1. Expériences professionnelles (lieux, période, motif du départ)

\_\_\_\_\_

\_\_\_\_\_

2. Avec quel âge préférez vous travailler ? Pourquoi ? \_\_\_\_\_

\_\_\_\_\_

3. Quelles sont les difficultés rencontrées lorsque que l'on travaille avec des enfants ?

\_\_\_\_\_

4. Quelles sont les difficultés rencontrées au sein de la crèche ?

\_\_\_\_\_

5. Quel matériel éducatif préférez vous utiliser pour jouer avec les enfants ?

\_\_\_\_\_

6. Quelles sont les activités que vous aimez réaliser ?

\_\_\_\_\_

7. Comment serait pour vous la crèche idéale ?

\_\_\_\_\_

8. Qu'est ce que vous entendez par activité pédagogique ? Est-ce important ? Pourquoi ?

\_\_\_\_\_

\_\_\_\_\_

9. Comment décririez vous votre milieu familial ?

\_\_\_\_\_

10. Quelles sont les choses que vous aimez dans la vie ?

\_\_\_\_\_

11. Celles que vous détestez ?

\_\_\_\_\_

12. Selon vous, quelles sont vos aptitudes ?

\_\_\_\_\_

13. Quels sont vos projets pour l'avenir ?

\_\_\_\_\_

14. Selon vous, de quelle manière pourrions nous résoudre les difficultés actuelles ?

---

15. Si vous gagneriez au loto, quelle serait la première chose que vous feriez ?

---

16. Selon vous, comment devrait être une monitrice de crèche ?

---

17. Vous jugez vous compétente pour réaliser les activités ? Pourquoi ? \_\_\_\_\_

---

18. Quelle est votre impression sur le travail réalisé en crèche actuellement ? \_\_\_\_\_

---

19. Parlez nous encore un peu de vous

---

---

---

Fortaleza, \_\_\_\_/\_\_\_\_/\_\_\_\_

---

Responsable de l'entretien

FICHE D'EVALUATION POUR LA COORDINATRICE

Nom de la crèche \_\_\_\_\_  
Nom de la candidate \_\_\_\_\_  
Période de stage \_\_\_\_\_

**1. Ponctualité**

( ) a toujours été ponctuelle      ( ) est arrivée en retard      ( ) combien de retards

**2. Assiduité**

( ) a été présente tous les jours      ( ) a été absente      ( ) combien de fois

**3. Déroulement des activités avec les enfants**

- 1. Comment est-elle avec les enfants en général \_\_\_\_\_
- 2. Durant la ronde du matin \_\_\_\_\_
- 3. Pendant la récréation \_\_\_\_\_
- 4. Durant le bain \_\_\_\_\_
- 5. Au moment de la sieste \_\_\_\_\_
- 6. Quelles étaient ses relations avec les autres membres de la crèche \_\_\_\_\_
- 7. Commentaires spontanés à propos de l'enfant ? \_\_\_\_\_
- 8. Niveau d'adaptation dans la salle d'activités ? \_\_\_\_\_
- 9. Caractéristique du comportement
  - ◆ En salle d'activités
  - a) Quand elle était sollicitée à participer \_\_\_\_\_
  - b) Lorsque l'on demandait son attention \_\_\_\_\_
  - c) Lorsqu'elle était complimentée \_\_\_\_\_
- 10. Aspects d'apprentissage
  - a) Impression générale \_\_\_\_\_
  - b) Intérêts et Aptitudes spécifiques \_\_\_\_\_
  - c) Caractéristiques de la relation stagiaire / enfant \_\_\_\_\_

\_\_\_\_\_Coordination Crèche

**FICHE D'EVALUATION DE LA MONITRICE**

**CRECHE** \_\_\_\_\_

**STAGIAIRE** \_\_\_\_\_

**PERIODE DE STAGE** \_\_\_\_\_

1. Le stagiaire a t-il été ponctuel durant la formation ?    Oui ( )    Non ( )

2. A t-il été absent ? \_\_\_\_\_    Combien de fois ? \_\_\_\_\_

3. Quel a été le comportement initial du stagiaire ? \_\_\_\_\_  
\_\_\_\_\_

4. A t-il participé activement au déroulement des activités de la crèche ? \_\_\_\_\_  
\_\_\_\_\_

5. A t-il participé aux courses quotidiennes de la crèche ? Comment ? \_\_\_\_\_  
\_\_\_\_\_

6. Quelles étaient les relations du stagiaire avec l'équipe ? \_\_\_\_\_  
\_\_\_\_\_

7. A t-il participé aux activités quotidiennes de la crèche ? Comment ? \_\_\_\_\_  
\_\_\_\_\_

8. Quelles étaient les relations du stagiaire avec les enfants ? avec les mères ? \_\_\_\_\_  
\_\_\_\_\_

9. Décrivez le profil du stagiaire  
\_\_\_\_\_  
\_\_\_\_\_  
\_\_\_\_\_

10. Autres observations  
\_\_\_\_\_  
\_\_\_\_\_  
\_\_\_\_\_

Fortaleza, \_\_\_\_\_/\_\_\_\_\_/\_\_\_\_\_

\_\_\_\_\_  
Coordinatrice(eur)

## Annexe 7

## FICHE D'INSCRIPTION RELATIVE A LA CUISINIERE

1. Nom complet \_\_\_\_\_ Date de naissance : \_\_\_\_/\_\_\_\_/\_\_\_\_
2. Adresse \_\_\_\_\_ n° \_\_\_\_\_ Quartier \_\_\_\_\_
3. Niveau d'instruction \_\_\_\_\_
4. Etat civil \_\_\_\_\_ Avez-vous des enfants ? \_\_\_\_\_ Combien ? \_\_\_\_\_
5. Avez-vous des enfants en crèche ? \_\_\_\_\_ Combien \_\_\_\_\_ Dans quelles salles \_\_\_\_\_
6. Qu'est ce qui vous intéresse dans le travail de crèche ? \_\_\_\_\_
7. Seriez vous prête à participer à une formation d'un mois et demi ? \_\_\_\_\_
8. Avez-vous des contacts avec des enfants ? \_\_\_\_\_ Lesquels? \_\_\_\_\_  
Si non, pourquoi ? \_\_\_\_\_
9. Sur quelles bases et en fonction de l'âge est faite l'alimentation des enfants ? \_\_\_\_\_
10. Inscrivez ces bases par jour pour tous les enfants de la crèche  
a) Riz \_\_\_\_\_ b) Haricot \_\_\_\_\_ c) Pâtes \_\_\_\_\_ d) Sucre \_\_\_\_\_  
e) Viande \_\_\_\_\_ f) Poulet \_\_\_\_\_ g) Œufs \_\_\_\_\_ h) Lait \_\_\_\_\_
11. Quelles est votre opinion sur le menu que propose la crèche ? Bien ( ) Mauvais ( )
12. Que changeriez vous sur ce menu ? \_\_\_\_\_
13. Aimeriez vous participer aux courses de la crèche ? \_\_\_\_\_ Pourquoi ? \_\_\_\_\_
14. Quelles sont vos relations avec les autres ? \_\_\_\_\_
15. Selon vous, quel est le profil d'une cuisinière de crèche ? \_\_\_\_\_
16. Quelle est votre impression sur la crèche communautaire ? \_\_\_\_\_
17. Faites vous partie d'une association ? \_\_\_\_\_ Laquelle ? \_\_\_\_\_
18. Avez-vous déjà participé à un travail communautaire ? \_\_\_\_\_
19. Décrivez-vous en quelques lignes \_\_\_\_\_

Fortaleza, \_\_\_\_/\_\_\_\_/\_\_\_\_

\_\_\_\_\_  
Signature de la candidate

## Annexe 8

**récapitulatif annuel des présences**

MOIS	GROUPE 1				GROUPE 2				GROUPE 3				GROUPE 4				TOTAL				NB JOURS
	Nb. enfants	entrées	sorties	absence	Nb. enfants	entrées	sorties	absence	Nb. enfants	entrées	sorties	absence	Nb. enfants	entrées	sorties	absence	Nb. enfants	entrées	sorties	absence	
JANVIER																					
FEVRIER																					
MARS																					
AVRIL																					
MAI																					
JUIN																					
JUILLET																					
AOUT																					
SEPTEMBRE																					
OCTOBRE																					
NOVEMBRE																					
DECEMBRE																					
<b>TOTAL</b>																					

Planning mensuel des monitrices et coordinatrices de crèches

**Annexe 9**

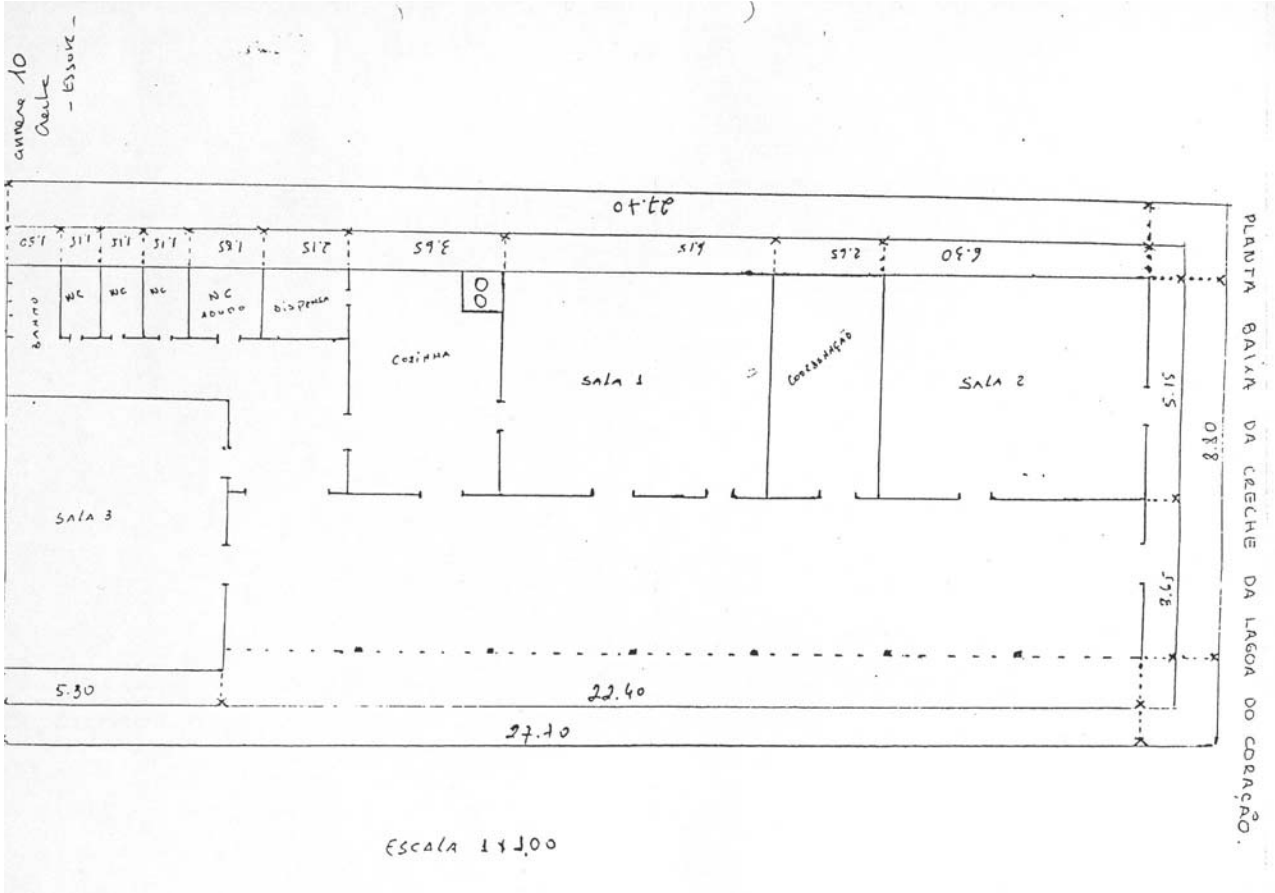
Nom \_\_\_\_\_ mois \_\_\_\_\_ année \_\_\_\_\_

Semaine	Lundi	Mardi	Mercredi	Jeudi	vendredi
Objectif principal 1					
Objectif principal 2					
Objectif principal 3					
Objectif principal 4					

Objectif principal du mois \_\_\_\_\_



Annexe 10



## Annexe 11

**CALENDRIER ANNUEL DES THEMES PÉDAGOGIQUES  
A VOIR AVEC LES ENFANTS**

Mois	1° et 2° semaine	Jours	3° et 4° semaine	Jours
Janvier	La Famille	02 au 13/01	L'Ecole	16 au 27/01
Février	Le Corps Humain (hygiène) Développement personnel	30/01 au 10/02	La Santé Le Carnaval	13 au 24/02 27 au 03/03
Mars	La Communauté et les Moyens de transport	06 au 17/03	Les zones urbaine et rurale	20 au 31/03
Avril	Les animaux terrestres et aquatiques	03 au 07/04	Les animaux sauvages et domestiques	17 au 28/04
Mai	Les Professions Les mères	01 au 05/05	Les mammifères : utiles et nocifs	15 au 26/05
Juin	Les Animaux : les oiseaux et Les insectes	29/05 au 09/06	Les Salades de fruits La fête "Junina"	12 au 16/06 19 au 30/06
Juillet	Les Plantes médicinales, les Fruits, les arbres, les légumes, les vitamines, l'hygiène alimentaire	03 au 14/07		
Août	La Famille et le Rôle des parents	01 au 11/08	Folklore : coutumes, jeux mythes, fêtes Journée du soldat, du pompiers, de l'agent de police	14 au 25/08 28/08 au 01/09
Septembre	Fête Nationale et Cérémonie d'anniversaire de la ville de Sao Luis	04 au 06/09	L'Eau Moyens de transport	11 au 22/09 25/09 au 06/10
Octobre	Commémoration des enfants et des professeurs	09 au 13/10	L'Air	16 au 27/10
Novembre	Relation entre la Vie et la Mort	30/10 au 03/11 06 au 10/11	La Terre Le Feu	13 au 17/11 20 au 24/11
Décembre	Moyens de Communication	27/11 au 01/12	Fête de Noël	04/12

## Annexe 12

## FORMATION DES MONITRICES DE CRECHE RESPONSABLES DU SUIVI PEDAGOGIQUE CRECHE \_\_\_\_\_ GACC MA / 1995

### 1- OBJECTIFS

- ♦ Viser l'autonomie du travail pédagogique dans la crèche
- ♦ Garantir la qualité et la poursuite de ce travail après l'arrêt du soutien ONG.

### 2- FONCTIONS

- Soutenir et former les nouvelles monitrices, les orienter sur l'importance d'un comportement éthique et constructif, l'importance du planning mensuel et d'autres activités telles que les rondes, la promenade instructive, les activités récréatives. Consulter et utiliser avec elles un Guide Pédagogique.
- Répondre aux interrogations sur le planning d'activités par salle et tranche d'âge.
- Stimuler les activités récréatives
- Stimuler les activités diversifiées (coin cuisine, coin lecture, coin repos, etc)
- Garantir l'utilisation des ressources pédagogiques : revues, poterie, livres pour enfants, jouets, supports écrits.
- Liste du matériel nécessaire pour l'exécution des activités crèche.

### 3. PRÉPARER UNE SALLE DE CRECHE DE FACON CONSTRUCTIVE ?

1. **Décorer la salle** avec des dessins et des images d'enfants. Laisser un espace pour les dessins réalisés par les enfants.
2. **Faire une petite étagère** en briques ou avec des cartons peints ou recouverts de papiers colorés.
3. **Y mettre** des jouets en bois ou en fer, des boîtes en carton, des revues, des livres, des journaux...des pots pour les crayons de couleur, des craies, des paires de ciseaux et autres fournitures pour les enfants. Les jeux éducatifs confectionnés par la monitrice pourront être rangés dans des boîtes à chaussures.
4. **Prévoir des petits coins fixes** : 1 coin "bibliothèque" avec des journaux, revues, 1 annuaire téléphonique, 1 bible, des recettes de cuisine, des contes pour enfants. Un coin "théâtre" avec des costumes, des accessoires rangés dans des boîtes en carton. Un coin science avec des petites plantes, un aquarium, etc.
5. **Confectionner et afficher au mur un tableau de présence** géant avec le nom de chaque enfant. Mettre aussi : un calendrier, une horloge, une règle de 1 à 9 ; l'alphabet, une liste avec les dates d'anniversaires et une affiche avec le nom de " l'enfant aide du jour".
6. **Confectionner des jouets, du matériel pédagogique**, des objets pour les activités sportives (petit ballon en chaussette, tambourins, échasses en boites de conserve, une corde, des manches à balai, des cerceaux avec des bouts de tuyau, des élastiques...). Des instruments de musique (grelots avec un couvercle troué avec du fil de fer, des tambours avec des boîtes en fer, des claquettes, des clochettes, des cymbales, maracas...).
7. **Dessiner un grand cercle au sol** et accrocher une corde et des pinces à linge pour accrocher les dessins.

## Autres aspects Pédagogiques

*1- Comment Valoriser l'auto-estime de l'enfant et de la monitrice :*

- ◆ Avec les monitrices : donner de l'importance à leurs suggestions.
- ◆ Avec les enfants : faire des éloges sur leur participation aux activités, les inciter à faire mieux.
- Valorisation des monitrices vérifiée dans les activités CRECHE au travers du degré de participation.
- Valorisation des enfants : l'enfant pense qu'il peut faire quelque chose et l'exprime.
- Autonomie des enfants dans le cadre des activités : laisser l'enfant choisir et réaliser son activité préférée ; l'orienter ensuite vers les autres activités.
- Auto confiance : inciter l'enfant à réaliser les activités où il manque de confiance.
- Fiche d'évaluation (remplie 2 à 4 fois par an, la crèche utilise cette fiche comme support de travail) en accord avec la tranche d'âge sur des aspects de développement moteur et psychomoteur.

**SUGGESTIONS POUR LES THEMES DE PRÉ -MATHÉMATIQUE**

**1- NOTION DE TAILLE :** Grand / Petit / Majeur / Mineur / Haut / Bas / Gros / Fin / Large / Etroit / Long / Court

**2- NOTION D'ESPACE :** Jour / Nuit / Matin / Après-midi / Soir / Hier / Aujourd'hui / Demain / Pluvieux / Ensoleillé / Nuageux...

**3- NOTION DE QUANTITE :** Beaucoup / Peu / Plus / Moins / Aucun / Autant que / Pareil / Différent / Augmentation et Diminution de quantité / Vide et Plein.

**4- ENTIER ET MOITIÉ**

**5- TOUT ET LA MOITIÉ**

**6 - LES SÉRIES :** Petites barres colorées - pailles de couleur

**7 - CLASSIFICATION**

**8 - MISE EN PAIRES**

**9 - SEQUENCE LOGIQUE**

**10 - SEQUENCE TEMPORELLE**

**11 - LIGNES DROITES ET LIGNES COURBES**

**12 - FORMES GÉOMETRIQUES (BLOCS LOGIQUES)**

**13 - ITINÉRAIRES (CHEMINS PARCOURUS)**

**14 - SIGNAUX : "IDENTIQUE" et "DIFFÉRENT"**

**15 - RELATION DE CAUSE ET D'EFFET**

**16 - NOMBRES**

**17 - ADDITION ET SOUSTRACTION / PETITS PROBLÈMES À RESOUDRE**

**18 - CALENDRIER**

SUGGESTIONS POUR L'EXPRESSION ORALE

- 1 - NOMS DES ENFANTS ET DES PERSONNES EN GENERAL.
- 2 - NOMS D'OBJETS
- 3 - ETIQUETTES D'EMBALLAGE
- 4 - TEXTES : POÉSIE, RECETTES, MUSIQUES, LIVRES POUR ENFANTS, HISTOIRES A CHANTER, ECRIRE UN TEXTE SUR UN THEME QUELCONQUE
- 5 - L'HEURE DE LA NOUVEAUTÉ
- 6 - L'HEURE DU "CONTE"
- 7 - SEQUENCE DU TEMPS
- 8 - THÉÂTRE : MARIONNETTES, MISES EN SCENES, MIMIQUES ET MIMES.
- 9 - FICHE DE CREATIVITÉ
- 10 - RÉALISATION DE LIVRE D'HISTOIRES
- 11 - ALBUMS DE LECTURE : PERSONNES, OBJETS, ANIMAUX, LIEUX, COULEURS, ETC.